



0023

# 土保 总 告



## 生产建设项目水土保持监测单位水平评价证书 (副本)

单位名称：长江水利委员会长江流域水土保持监测中心站

法定代表人：李仁华

单位等级：★★★★（4星）

证书编号：水保监测（鄂）字第 0023 号

有效期：自 2018 年 1 月 1 日至 2020 年 12 月 31 日

发证机构：



发证时间：2018 年 03 月 20 日

63

430010

027-82820520

027-82820520

**Emai** @163.

工 及 大 口  
告 总  
任 保 土

/

/

/

/

/



			李以峰
			姚林
			项宇
			曾红娟
			高飞
			曾杰
			何京振
			项宇
			高飞
			曾杰
			何京振
			项宇
			如丹丹



---

前

S212 S310 S303

1508

857

40 /

10

13.5

2013 5 20

2016 8

2016 12 20

3.37

2.61

4.83 <sup>2</sup>

2.65 <sup>2</sup>

1.26 <sup>2</sup>

1.39 <sup>2</sup>

0.23 <sup>2</sup>

1.95 <sup>2</sup>

21.14 <sup>3</sup>

1.19 <sup>3</sup>

8.64 <sup>3</sup>

1.19 <sup>3</sup>

12.5 <sup>3</sup>

20.39 <sup>3</sup>

0.69 <sup>3</sup>

3.34 <sup>3</sup>

0.69

<sup>3</sup>

0.1 <sup>3</sup>

0.1 <sup>3</sup>

0.1

<sup>3</sup>,

12.5 <sup>3</sup>

0.65 <sup>3</sup>

0.4

<sup>3</sup>

5.2 <sup>3</sup>

0.4 <sup>3</sup>

2016 10

2016 10

(GB50433-2008)

(SL277-2002)

(2009) 187

(2015) 139

2017 365

2018 12

2019 2 22

2019 3

	1508								/
	857	651							3.37
				2013	5	2016	12		44
								027-82820520	
	1.					2.			
	3.					4.			
	5.								4644 / <sup>2</sup>
									33.30 <sup>2</sup>
									500 / <sup>2</sup>
									491.33
									500 / <sup>2</sup>
									1.19 <sup>3</sup>
									493.2 <sup>3</sup>
									1829 <sup>3</sup> P C
									320
									65 <sup>3</sup>
									875 <sup>3</sup>
									2069.27 <sup>3</sup>
									35.1 <sup>3</sup>
									96 <sup>3</sup>
									36 <sup>3</sup>
									2.22 <sup>2</sup>
									0.01 <sup>2</sup>
									0.75 <sup>2</sup>
									0.75 <sup>2</sup>
									311
									255
									602.4 <sup>3</sup>
									0.4 <sup>2</sup>
									%
									%
									97
									99.17
									1.56 <sup>2</sup>
									3.23 <sup>2</sup>
									4.83 <sup>2</sup>
									97
									97.50
									11.47 <sup>2</sup>
									4.83 <sup>2</sup>
									0.8
									1.04
									0.05 <sup>2</sup>
									500 / <sup>2</sup>
									85
									99.98
									1.51 <sup>2</sup>
									480 / <sup>2</sup>
									99
									99.34
									1.52 <sup>2</sup>
									1.51 <sup>2</sup>
									27
									31.26
									12.497 <sup>3</sup>
									12.5 <sup>3</sup>



---

# 录

1	.....	1
1.1	.....	1
1.2	.....	4
1.3	.....	6
2	.....	17
2.1	.....	17
2.2	.....	18
3	.....	22
3.1	.....	22
3.2	.....	24
3.3	.....	24
3.4	.....	24
4	.....	26
4.1	.....	29
4.2	.....	30
4.3	.....	31
4.4	.....	31
5	.....	37
5.1	.....	37
5.2	.....	37

---

5.3	.....	40
5.4	.....	40
6	.....	41
6.1	.....	41
6.2	.....	42
6.3	.....	42
6.4	.....	43
6.5	.....	43
6.6	.....	43
7	.....	44
7.1	.....	44
7.2	.....	44
7.3	.....	45
7.4	.....	45

# 1 建 及 土保 工作 况

## 1.1 工 况

### 1.1.1 基 情况

#### 1.1.1.1 地 位

S303

N26 57 37 E102 54 02

N26 58

26 E102 53 17

#### 1.1.1.2 建 性

#### 1.1.1.3 工

3.34

A B C D

A

B C D

A

1508

158+656+145

25+25

20+20

10

13.5

#### 1.1.1.4

1

1508

857

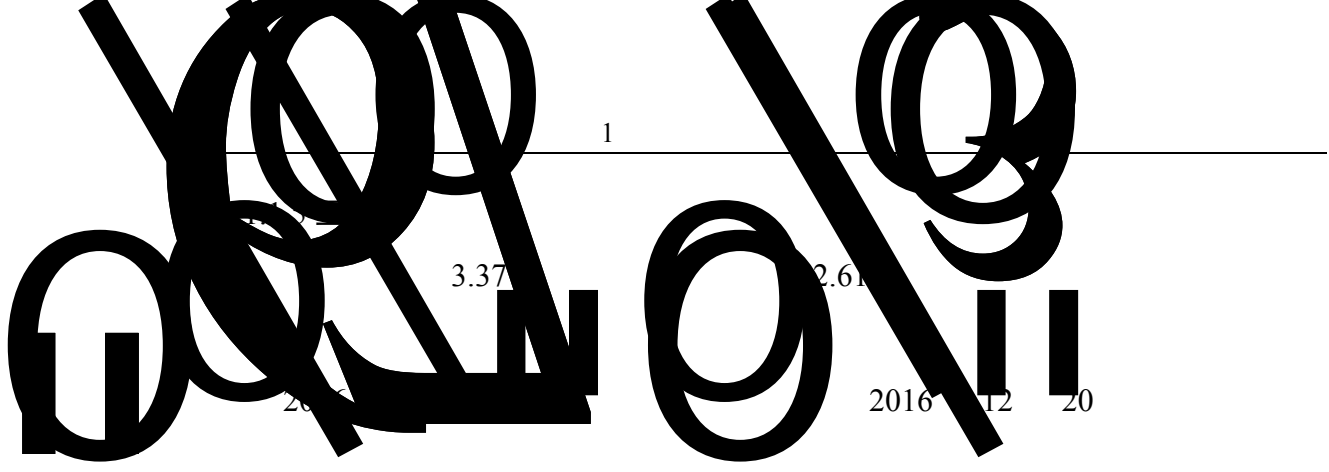
651

2

4

A

3



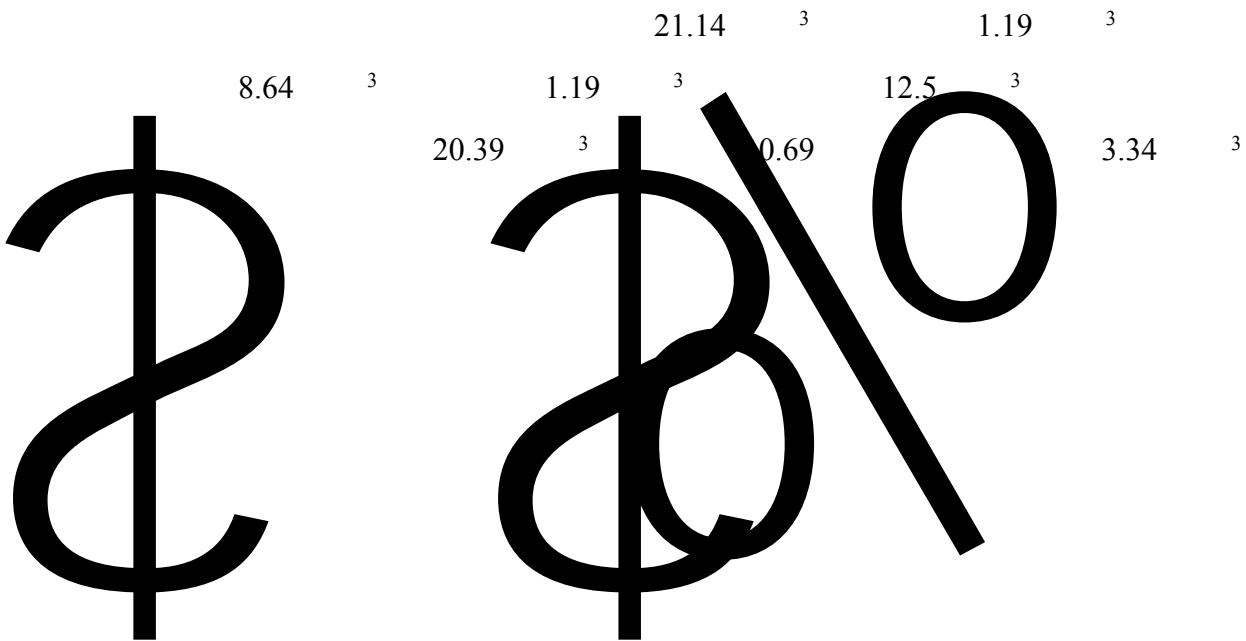
1.1.1.6 工 占地

0.23<sup>2</sup>      4.83<sup>2</sup>      2.65<sup>2</sup>  
 1.95<sup>2</sup>

1.1-2

		2	4.83
		2	1.26
		2	1.39
		2	0.23
		2	1.95

1.1.1.7 土



8.64<sup>3</sup>      21.14<sup>3</sup>      1.19<sup>3</sup>  
 1.19<sup>3</sup>      12.5<sup>3</sup>      3.34<sup>3</sup>  
 20.39<sup>3</sup>      0.69<sup>3</sup>



5 10

# >

735 860

4

55%

( )7125 / <sup>2</sup>. 808 / <sup>2</sup>.  
1060 / <sup>2</sup>. 799 / <sup>2</sup>. ÅAôf ÆNN<sup>-</sup> Å ,  
0 4644 / <sup>2</sup>.

## 1.2 土保 工作情况

### 1.2.1 土保 工作 体

a ”

2

3

4

### 1.2.3 土保 制及后

1

2011 6

620

2011 7 29

2011 12

2012 2

2011 10 24

2

2011 8

2011 11

( )

2012 3 2

2012 6

( )

2012 8

2012 1447

3

2012 7 21

-104

2013 5 14

2013 7 30

4

2012 4

2016 10

7 2016

10

2017 1

2016 4

2016 2017 4

1

2017 7 2

2017 10 3

5

A

3

### 1.2.4 土保 及 实情况

2017 4 26 -27

### 1.2.5 大 土 失危害事件处 情况

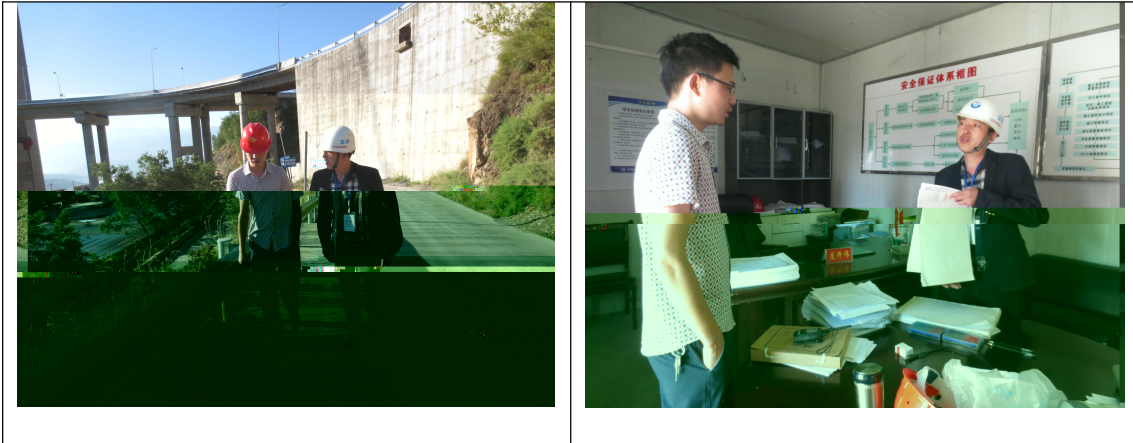
## 1.3 工作实 情况

### 1.3.1 实 情况

2016 10 2017 9

### 1.3.2

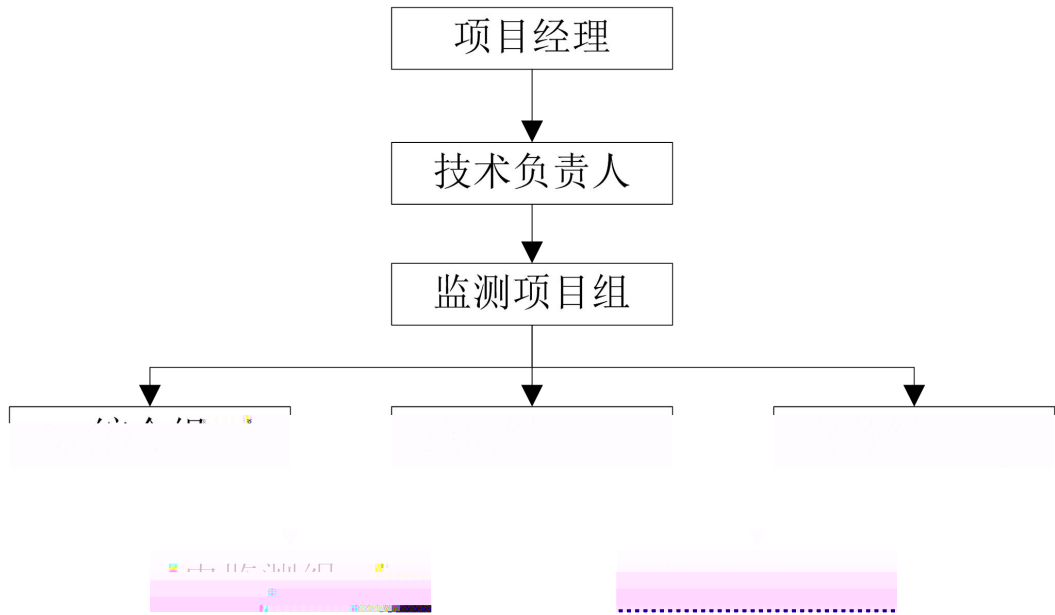
2016 10



1.3-1

1.3-1

1.3-2



1.3-1

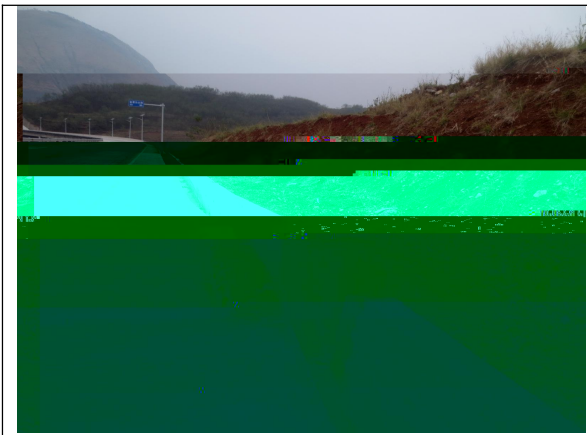
1.3-1

		/	
		/	
		/	
		/	



1.3-3

	AK1+300 400	1	1	2	
	AK1+800	2	1	2	1
			2	2	2
			1	2	1
		3	5	8	4



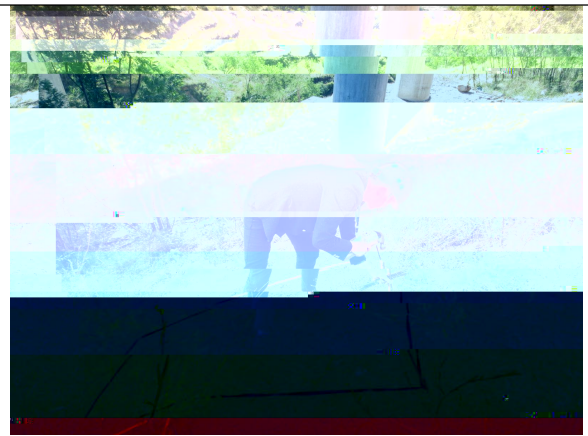
1



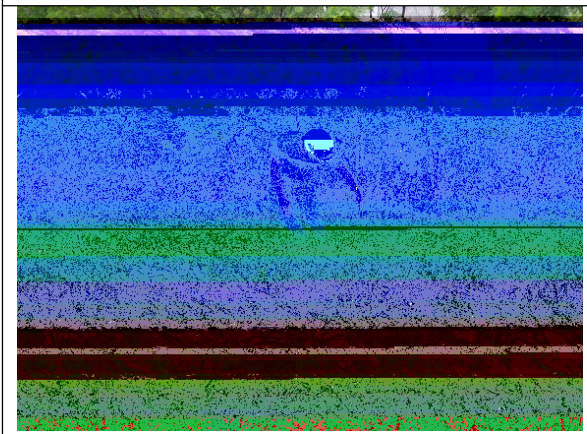
2



3

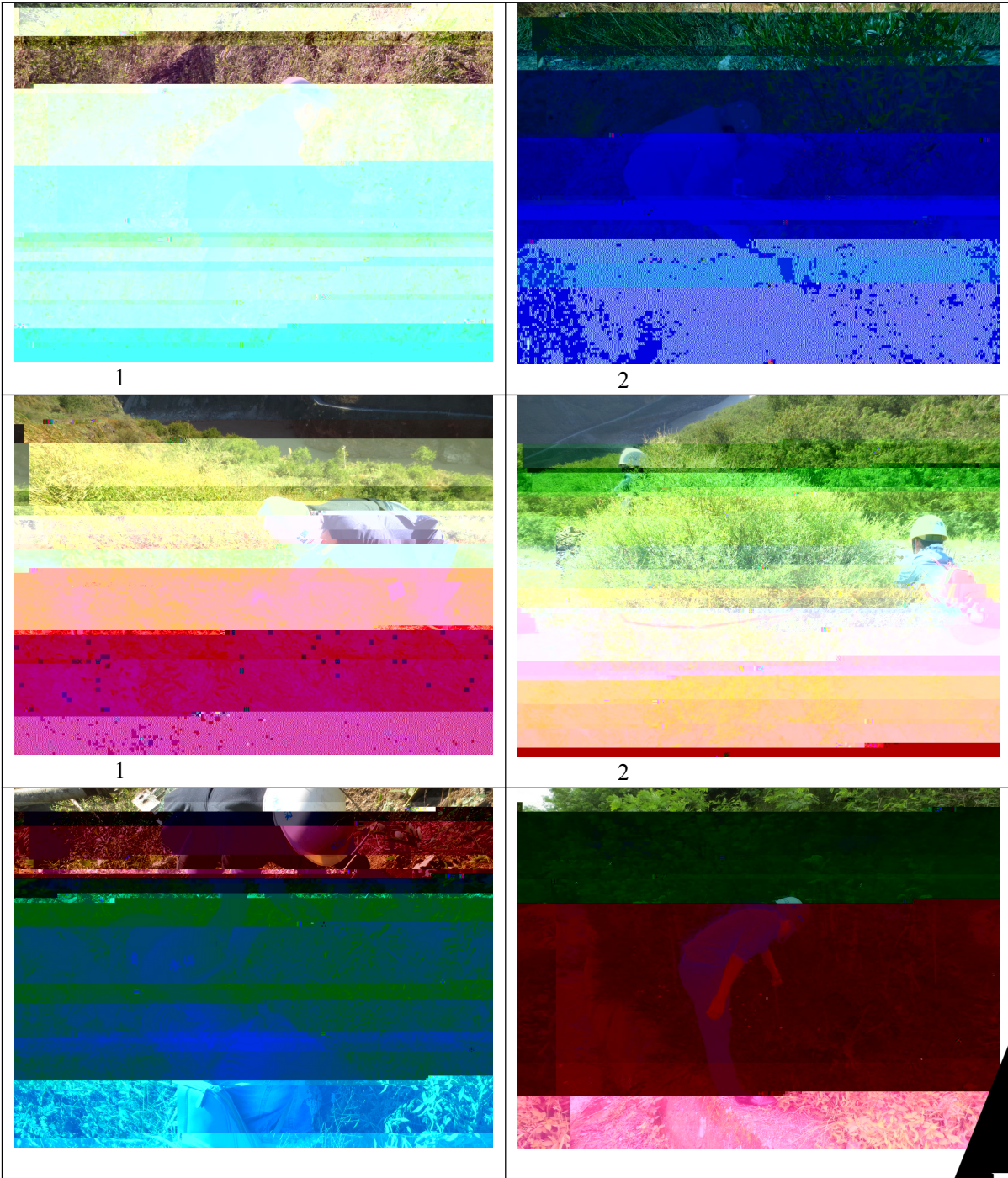


1



2





1.3.4

备

1

3200<sup>2</sup>

11

6

R K

2

2

1

CAD ARC/INFO ERDAS

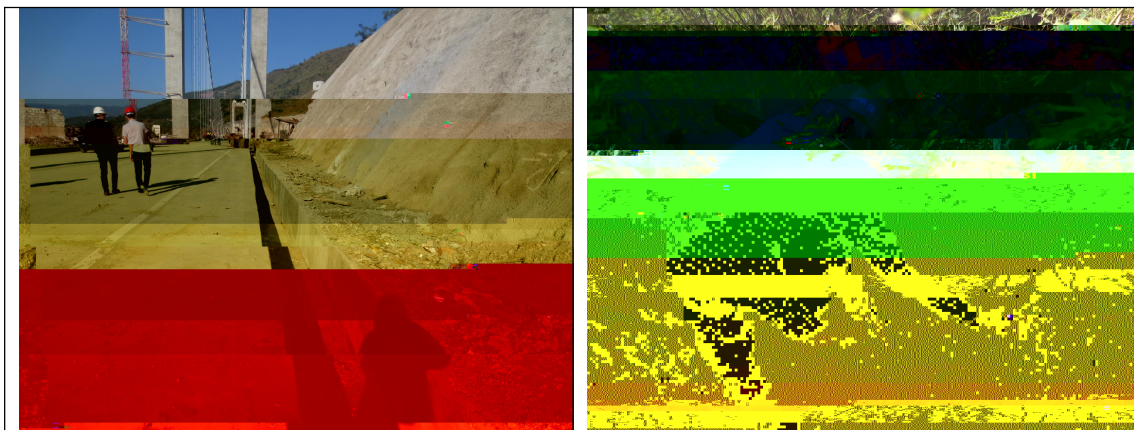
2

**1.3-4**

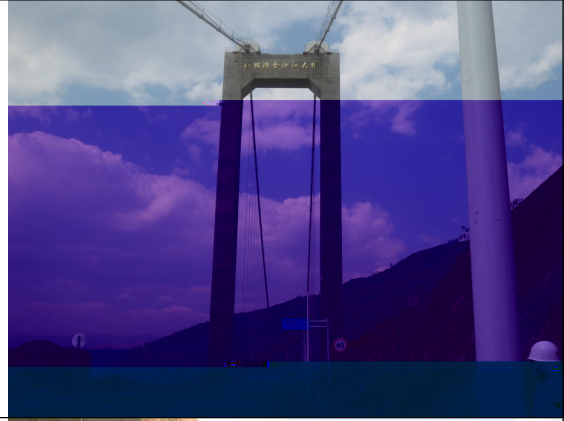
1		2	-300	
2	GPS	2	BH20-60CS	
3		1	4	
4		2		
5		1		
6		1		
7		2	DR300	
8		2		
9		3	JA5103 510G/1	
10	1000		30	
11	1000		50	
12		8	5	
13		8	50	
14		10		
15		10		
16		10		
17		10		
18		10		

**1.3.5 工作开展情况**

2016 10



2017 1-3



2017 4-6

8

8

4





2017 7

“ 7



1.3.6

2016 10

2

2016

4

3

2016

4

2017

2

5

2017

1

6

2017

2

7

2017

3

8 2018 12

## 2 内容与

### 2.1 内容

SL277-2002

2008 187

2015 139

1

2

3

4

				GPS
4				
5				
6				
7				
8				SL190-2007
9				
10				
11				
12				
13				
14				
15				
16				
17				

## 2.2

### 2.2.1 地

1

1 GPS

2

2

1

SL277-2002

2

0.5 1 50 100 1

3

3

50% 70%

3

### 2.2.2

1

2

3

GPS

SL277-2002

1

24

50

2

3

4

1 4<sup>2</sup>

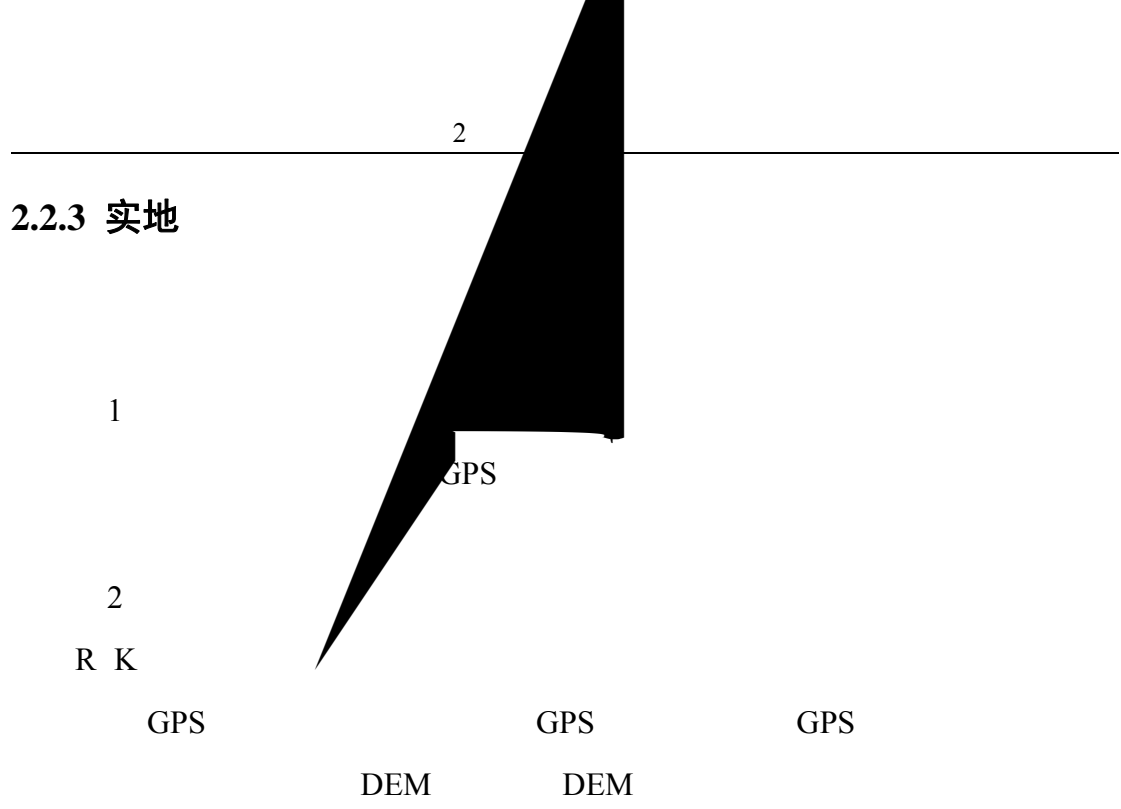
5

6

7

20

### 2.2.3 实地



### 2.2.4 分

2016 10 2017 9

10

### 3 位 土 失动态

#### 3.1 任 围

##### 3.1.1 土保 任 围

1

33.30<sup>2</sup>

12.07<sup>2</sup>

21.23<sup>2</sup>

3.1-1

##### 3.1-1

2

		4.31	11.55	15.86
		1.26	3.94	5.20
		1.09	1.82	2.91
			0.29	0.29
		6.66	17.60	24.26
		2.95	2.21	5.16
		1.09	0.43	1.52
		0.37	0.70	1.07
		1.00	0.29	1.29
		2.46	1.42	3.88
		12.07	21.23	33.30

2

33.30<sup>2</sup>

11.47<sup>2</sup>

21.83<sup>2</sup>

7.24<sup>2</sup>

14.59<sup>2</sup>

3.1-2

##### 3.1-2

		4.31	11.55	15.86				-4.31	-11.55	-15.86
		1.26	3.94	5.2	1.26	3.94	5.2			
		1.09	1.82	2.91	1.39	1.82	3.21	0.3		0.3
			0.29	0.29					-0.29	-0.29
		6.66	17.6	24.26	2.65	5.76	8.41	-4.01	-11.84	-15.85

		2.95	2.21	5.16	0.23	0.45	0.68	-2.72	-1.76	-4.48
		1.09	0.43	1.52	1.74	0.43	2.17	0.65		0.65
		0.37	0.7	1.07	0.21		0.21	-0.16	-0.7	-0.86
		1	0.29	1.29				-1	-0.29	-1.29
		2.46	1.42	3.88	1.95	0.43	2.38	-0.51	-0.99	-1.5
		12.07	21.23	33.3	4.83	6.64	11.47	-7.24	-14.59	-21.83

3

1

3.34

A B C D

A

A

0.3<sup>2</sup>

1508

4.01<sup>2</sup>

2

A

1 3#

0.29<sup>2</sup>2.72<sup>2</sup>

3

5

3

0.65<sup>2</sup> A

2

0.16<sup>2</sup> 11.0<sup>2</sup>

4

14.59<sup>2</sup>

### 3.1.2 建 动土地

4.83<sup>2</sup>2.65<sup>2</sup>1.26<sup>2</sup>1.39<sup>2</sup>0.23<sup>2</sup>1.95<sup>2</sup>

3.1-3

3.1-3

hm<sup>2</sup>

		1.26
		1.39
		2.65
		0.23
		1.74
		0.21
		1.95
		4.83

3.2 取土 ( 、 )

3.3 弃

1

4

3 (1# 3#)

1 (4#)

3.3-1

				<sup>2</sup>	( <sup>3</sup> )	( / ) ( <sup>3</sup> )
1	1#		AK0+700	0.83	4.1	2.02/2.80
2	2#		AK2+200	0.29	1.5	0.92/1.36
3	3#		AK1+100	1.31	5.1	2.62/3.64
4				0.23	14.10	11.66/16.32

2

0.23 <sup>2</sup>

3

12.5 <sup>3</sup> 2016

3.4 土

21.14 <sup>3</sup>

1.19 <sup>3</sup>

8.64 <sup>3</sup>

1.19 <sup>3</sup>

12.5 <sup>3</sup>

20.39 <sup>3</sup>

0.69 <sup>3</sup>

3.34 <sup>3</sup>

0.69<sup>3</sup>0.1<sup>3</sup>0.1<sup>3</sup>0.1<sup>3</sup>,12.5<sup>3</sup>0.65<sup>3</sup>0.4<sup>3</sup>5.2<sup>3</sup>0.4<sup>3</sup>**3.4-1**

								<sup>3</sup>	
		1.23	16.04	17.27	0	3.52	3.52	0	13.75
		0.78	0	0.78	0	0	0	0	0.78
		0.33	3.28	3.61	0	3.62	3.62	1.15	1.14
		2.34	19.32	21.66	0	7.14	7.14	1.15	15.67
		0.69	19.7	20.39	0.69	2.65	3.34	0	17.05
		0.1	0	0.1	0.1	0	0.1	0	0
		0.4	0.25	0.65	0.4	4.8	5.2	0	-4.55
		1.19	19.95	21.14	1.19	7.45	8.64	0	12.5
		-0.54	+3.66	+3.12	+0.69	-0.87	-0.18	0	+3.3
		-0.68	0	-0.68	+0.1	0	+0.1	0	-0.78
		+0.07	-3.03	-2.96	+0.4	+1.18	+1.58	-1.15	-5.69
		-1.15	+0.63	-0.52	+1.19	+0.31	+1.5	-1.15	-3.17
	+ -								

# 4 土 失

1		1.23 <sup>2</sup>		4147	0.05 <sup>2</sup>
	BS	800 <sup>2</sup>		2168 <sup>2</sup>	34559 <sup>2</sup>
0.30 <sup>2</sup>		250		167	
		1787		2700 <sup>3</sup>	4
2		0.78 <sup>3</sup>		400	760
	792	23	6	2.95 <sup>2</sup>	0.15
3	0.19 <sup>2</sup>		0.62 <sup>2</sup>		
		0.85 <sup>3</sup>		620	413
2.76 <sup>2</sup>					
3		0.33 <sup>3</sup>		1306	2.46 <sup>2</sup>
	1.16 <sup>2</sup>	0.13 <sup>3</sup>			
		0.57 <sup>3</sup>		60	40
1.30 <sup>2</sup>					
	( )	621		2009	
1.00 <sup>2</sup>					

4-1

4-1

( )					
1					
			1.23	0.38	0.85
2					
	M7.5		1750	305	1445

3			0.05	0.05	
( )					
1					
			0.78	0.16	0.62
2					
			1233		1233
			310		310
	M7.5		3073		3073
	C15		125		125
	100 P C		800		800
3					
			1024		1024
	M7.5		742		742
	C15		41		41
4					
			240		
	M7.5		90		
5					
			2.95	0.52	2.43
			0.15		0.15
			0.19		0.19
			0.62	0.52	0.10
( )					
1					
			0.33	0.13	0.20
2					
			3007	1154	1853
			4408	1652	2756
3					
			2.46	0.71	1.75
			0.13		0.13
			1.16	0.25	0.91
( )					
1					
	M7.5		728		728
			2168		2168
2			34559	10290	24269
3	BS	/	800	800	
4					
			0.25		0.25

			250		250
			167		167
5					
			0.05	0.05	
( )					
1					
			0.69	0.16	0.69
			2.76	0.52	2.24
			620	520	100
			413	347	66
( )					
1					
			0.57	0.25	0.32
			60		60
			40		40
			1.30	0.46	0.84
( )					
1					
			1787	337	1450
2			2700	500	2200
3					
			313	313	
			313	313	
			256	256	
			127	127	
( )					
( )					
1					
	( )		621	180	441
2					
			753	269	484
			753	269	484
3					
			1.00	0.25	0.75

## 4.1 工

### 4.1.1 主 工 区

BS

0.69<sup>3</sup>1435.27<sup>3</sup>0.05<sup>2</sup>

### 4.1.2 弃 场 区

0.1<sup>3</sup>493.2<sup>3</sup>1829<sup>3</sup> P C 32065<sup>3</sup>875<sup>3</sup>634<sup>3</sup>35.1<sup>3</sup>96<sup>3</sup>36<sup>3</sup>0.22<sup>2</sup>0.01<sup>2</sup>

### 4.1.3 工临 区

0.4

3

1.95<sup>2</sup>

4.1-1

4.1-1

1		
1.1		
	3	0.69
1.2		
M7.5		1435.27
1.3		0.05
2		

2.1		
	3	0.1
2.2		
		493.2
M7.5		1829
C15		65
100 P C		320
2.3		
		875
M7.5		634
C15		35.1
2.4		
		96
M7.5		36
2.5		
		0.22
		0.1
		0.01
3		
3.1		
		0.4
3.2		
		1.95
		0.4

**4.2**0.75<sup>2</sup>0.75<sup>2</sup>

311

255

4.2-1

**4.2-1**

1		
1.1		0.75
1.2		
		0.04
		25
		45
2		
		0.21

		241
		185
3		
		0.4
		45
		25
		0.5

### 4.3 臨

602.4<sup>3</sup>0.4<sup>2</sup>

4.3-1

#### 4.3-1

1		
1.1		
		602.4
		602.4
1.2		
		0.4

### 4.4 土保

1.19<sup>3</sup>493.2<sup>3</sup>1829<sup>3</sup> P C

320

65<sup>3</sup>875<sup>3</sup>2069.27<sup>3</sup>35.1<sup>3</sup>96<sup>3</sup>36<sup>3</sup>2.22<sup>2</sup>0.01<sup>2</sup>0.75<sup>2</sup>0.75<sup>2</sup>

311

255

602.4<sup>3</sup>0.4<sup>2</sup>

## 4-3

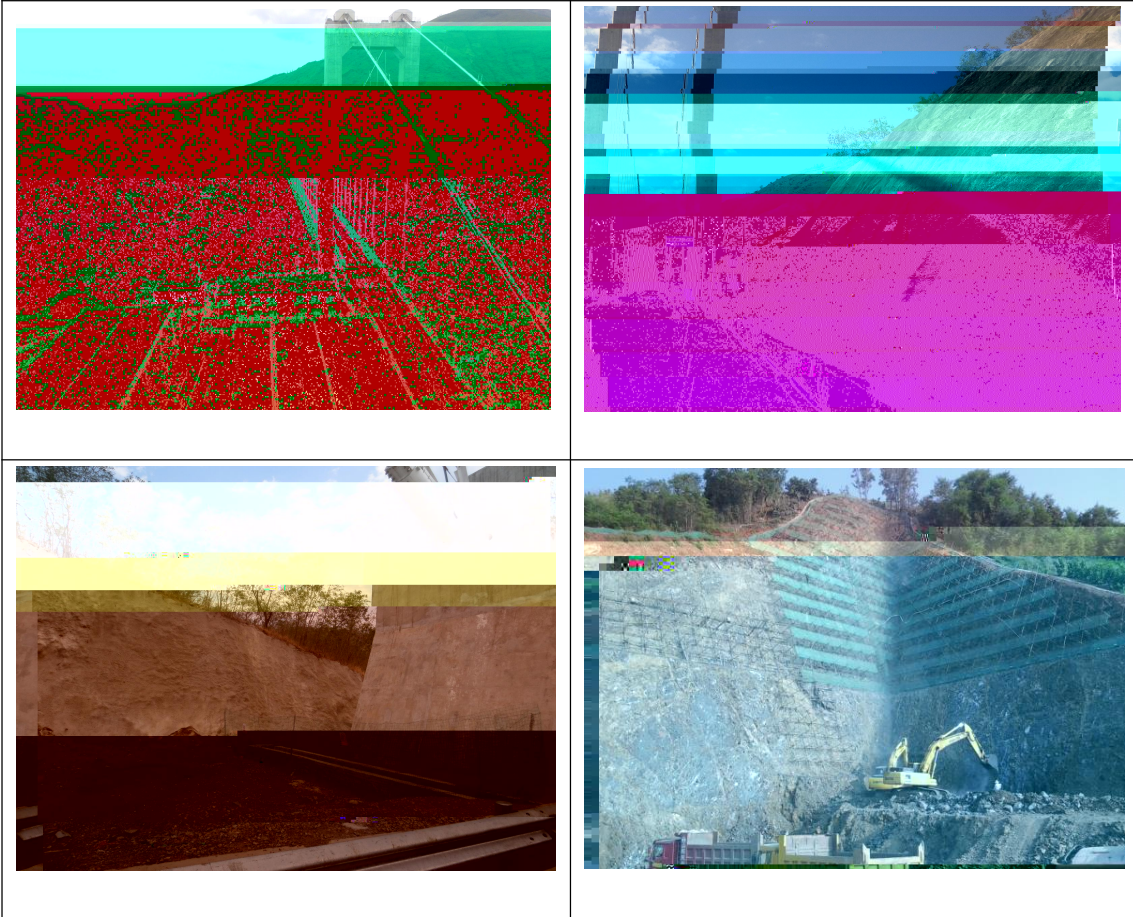
## 4-3

	1				
	1.1				
		3	1.23	0.69	-0.54
	1.2				
	M7.5		1750	1435.27	-314.73
	1.3		0.05	0.05	
	2				
	2.1	3	0.78	0.1	-0.68
	2.2				
			1233	493.2	-739.8
			310		-310
	M7.5		3073	1829	-1244
	C15		125	65	-60
	100 P C		800	320	-480
	2.3				
			1024	875	-149
	M7.5		742	634	-108
	C15		41	35.1	-5.9
	2.4				
			240	96	-144
	M7.5		90	36	-54
	2.5				
			2.95	0.22	-2.73
			0.15	0.1	-0.05
			0.19		-0.19
			0.62	0.01	-0.61
	3				
	3.1				
			0.33	0.4	0.07
	3.2				
			3007		-3007
			4408		-4408
	3.3				
			2.46	1.95	-0.51
			0.13	0.4	0.27
			1.16		-1.16
	1				
	1.1				
	M7.5		728		-728
			0.22		-0.22

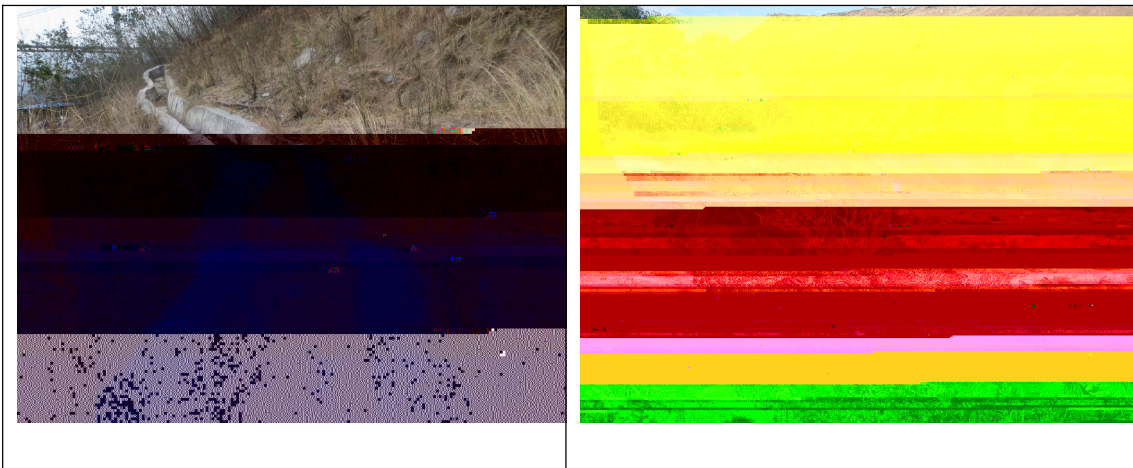
	1.2		3.46	0.75	-2.71
	1.3 BS	/	0.08		-0.08
	1.4				
			0.25	0.04	-0.21
			250	25	-225
			167	45	-122
	1.5				
			0.05		-0.05
	2				
	2.1				
			0.69		-0.69
			2.76	0.21	-2.55
			620	241	-379
			413	185	-228
	3				
	3.1				
			0.57	0.4	-0.17
			60	45	-15
			40	25	-15
			1.3	0.5	-0.8
	1				
	1.1				
			1787		-1787
	1.2		2700		-2700
	1.3				
			313		-313
			313		-313
			256		-256
			127		-127
	2				
	3				
	3.1				
			621		-621
	3.2				
			753	602.4	-150.6
			753	602.4	-150.6
	3.3				
			1	0.4	-0.6

### 4.4.1 工

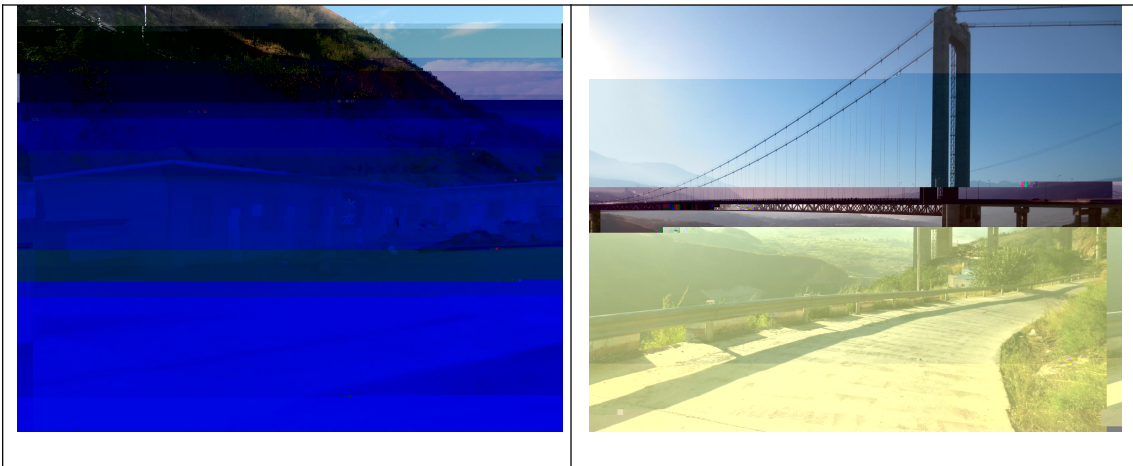
1



2



3

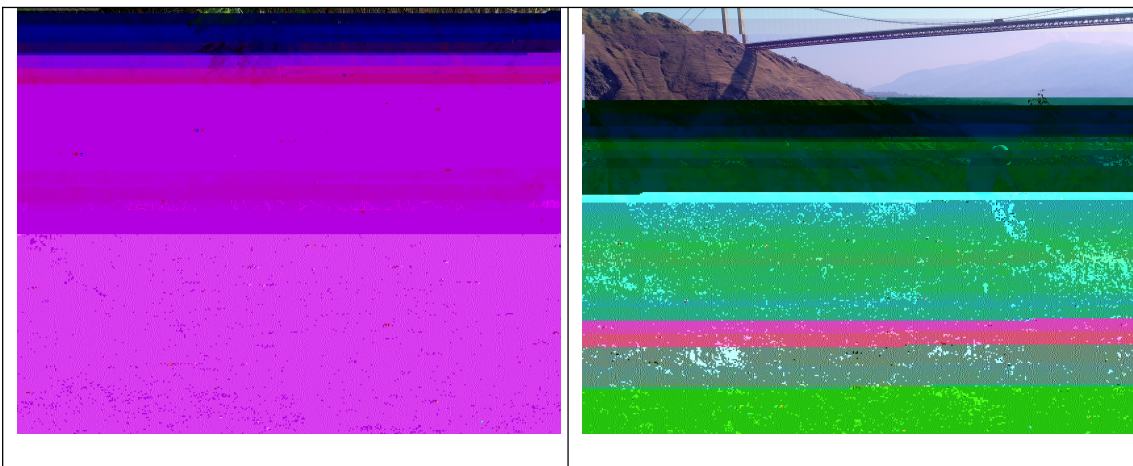


4.4.2

1



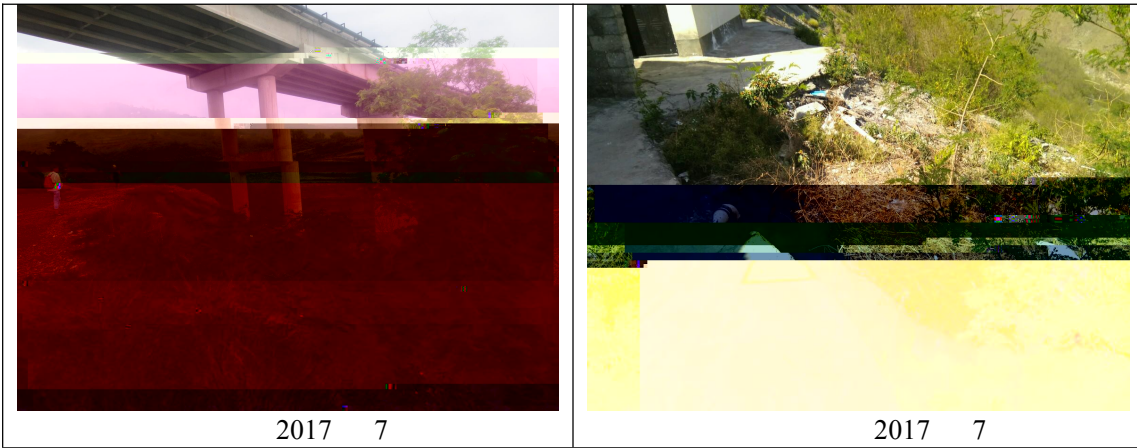
2



3



### 4.4.3 临



## 5 土壤 失情况

### 5.1 土 失

2013 5 20 2016 12  
 2013 9 2015 12 2013 7  
 2016 8 2016 10  
 4.83 <sup>2</sup> 4.83 <sup>2</sup>  
 4.83 <sup>2</sup>  
 2015 12 2016 9  
 5.1-1

5.1-1

hm<sup>2</sup>

		1.26	2.5	1
		1.39	3	1
		2.65		
		0.23	2.5	1
		1.74	1	1
		0.21	1	1
		1.95		
		4.83		

2013 4 2014 2

2016 9

### 5.2 土壤 失

#### 5.2.1 侵 单元划分

2013 7 2016 12

5.1

BELOWWAYS  
& 2P  
C

## 5.2-2

		2013 3-4			2014			2015			2016 1-3					
		2	/	2	2	/	2	2	/	2	2	/	2	2	/	2
		1.26	8585	54.09	1.26	5490	69.17	1.26	4731	59.61	1.26			0.79	490	3.87
		1.39	8585	59.67	1.39	5490	76.31	1.39	4731	65.76	1.39	1375	9.56			
		2.65		113.76	2.65		145.48	2.65		125.37	2.65		9.56			
		0.23	10154	11.68	0.23	6250	14.38	0.23	2415	5.55	0.23			0.23	480	1.10
		1.74	4230	36.80	1.74	4230	36.80	1.74			1.74			0.50	460	2.30
		0.21	4230	4.44	0.21	4230	4.44	0.21			0.21					
		1.95		41.24	1.95		41.24	1.95			1.95					
		4.83		166.68	4.83		201.10	4.83		130.92	4.83		9.56	1.52		7.27





## 6 土 失

<

>

2013 188

		97%	97%
0.8	85%	99%	27%
	6-1		

% 9



99.98% 85%

**6.3-1**

		3	3	3	%
1		12.5	0.003	12.497	99.98

**6.4 土壤 失 制**500 / <sup>2</sup>.

7

480 / <sup>2</sup>

1.04 0.8

**6.5 恢复**1.52 <sup>2</sup>1.51 <sup>2</sup>

99.34%

97%

6.5-1

**6.6**4.83 <sup>2</sup>1.51 <sup>2</sup>

31.26% 27%

**6.5-1****hm<sup>2</sup>**

				%	%
	2.65	0.79	0.79	100.00	29.81
	0.23	0.23	0.22	95.65	95.65
	1.95	0.50	0.50	100.00	25.64
	4.83	1.52	1.51	99.34	31.26

## 7

### 7.1 土 失动态变化



3

### 7.3 存在 及建

1

2

### 7.4 合